

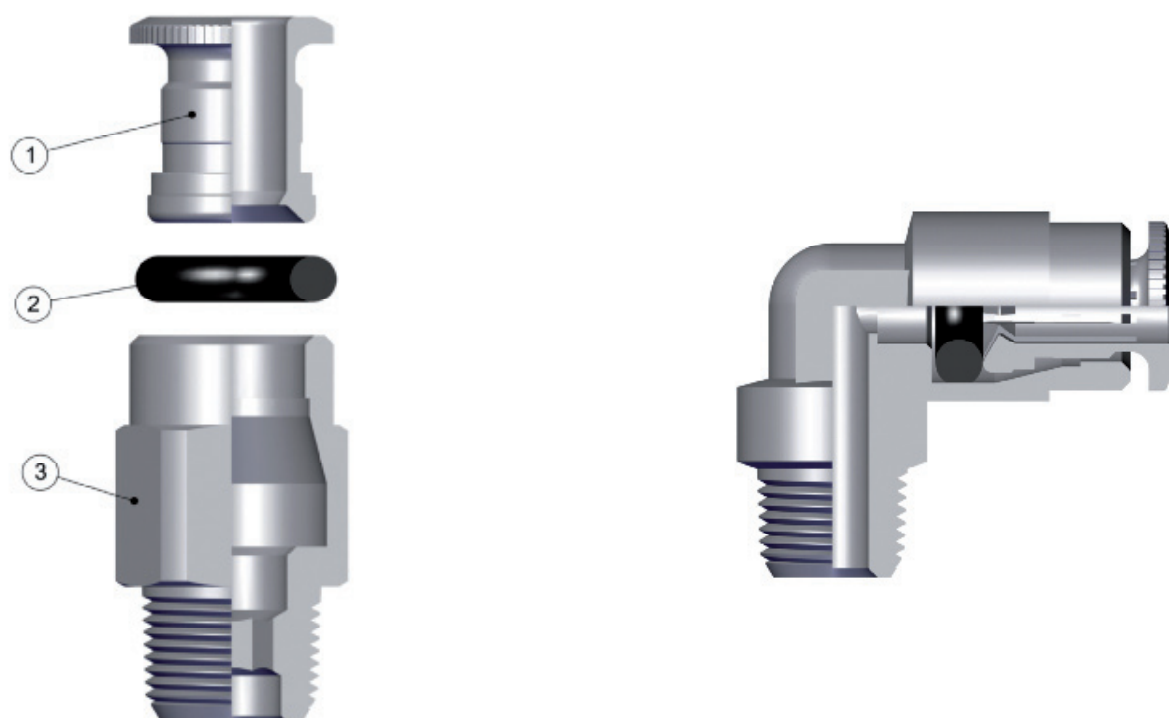


58000

Серия 58000

ЦАНГОВЫЕ ФИТИНГИ ВЫСОКОГО ДАВЛЕНИЯ
HIGH PRESSURE PUSH-IN FITTINGS

Технические характеристики / Technical Characteristics



Части и материалы / Component Parts and Materials

1 Никелированное латунное демонтажное кольцо
 2 Уплотнительное кольцо из HNBR
 3 Никелированный латунный корпус

1 Nickel-plated Brass Collet
 2 HNBR O-RING Seal
 3 Nickel-plated Brass Body

Давление / Pressures

Минимальное давление / Minimum pressure: 0 bar (0 MPa)

Максимальное давление жидкости : 150 bar (15 MPa)
 Maximum pressure with fluids: 150 bar (15 MPa)

Максимальное давление сжатого воздуха: * 30 bar (3 MPa)

Maximum pressure with air: * 30 bar (3 MPa)

Резьбы / Threads

Коническая ISO 7.1, BS 21, DIN 2999 / Tapered gas in conformity with ISO7.1, BS 21, DIN 2999.
 Метрическая UNI 7707 / Metric Tapered in conformity with UNI 7707.

Соединяемые трубки / Connection Tubes

Пластиковые трубки:
 PA6, PA66 для высокого давления.

* PA6, PA66, PA11, PA12, Полиэтилен, Полиуретан, PEF, PTFE.

Plastic tubes:
 PA6, PA66 for Hight Pressure.

* PA6, PA66, PA11, PA12, Polyethylene, Polyurethane PEF, PTFE.

Температура / Temperatures

Минимальная температура / Minimum temperature: - 30 °C
 Максимальная температура / Maximum temperature: +150 °C

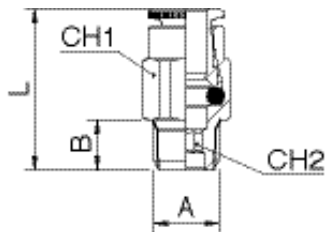
Рабочая среда / Fluids

Масло / Oil
 Вода / Water
 Густая смазка / Grease

* Сжатый воздух / Compressed air.

58000

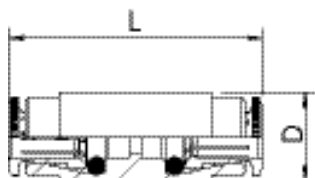
ПРЯМОЕ СОЕДИНЕНИЕ С ВНЕШНЕЙ РЕЗЬБОЙ (коническая) - STRAIGHT MALE ADAPTOR (TAPER)



Код Code	Трубка Tube	A	B	L	CH1	CH2	Упак. Pack.
5800000001	4	M6x1	6	22	10	2.5	25
5800000002	4	M8x1	6	20	10	3	25
5800000003	4	M10x1	6.5	20	10	3	25
5800000004	4	1/8	7.5	21	10	3	25
5800000005	6	M6x1	6	24.5	12	2.5	25
5800000006	6	M8x1	6	24.5	12	3	25
5800000007	6	M10x1	6.5	21.5	12	3	25
5800000008	6	1/8	7.5	23	12	3	25

58040

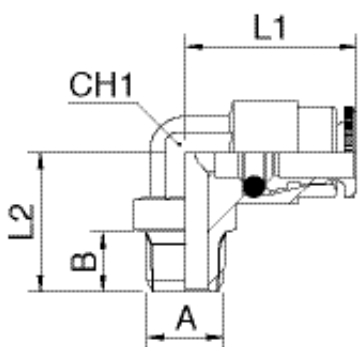
ПРЯМОЕ СОЕДИНЕНИЕ - STRAIGHT CONNECTOR



Код Code	Трубка Tube	L	D	Упак. Pack.
5804000001	4	34.5	11	25
5804000002	6	37.5	13	25

58100

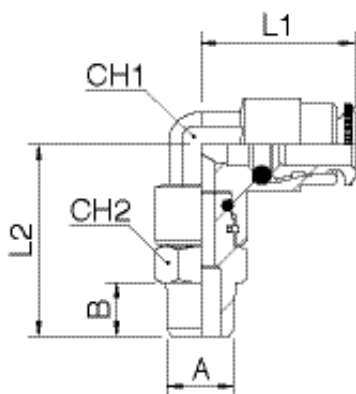
УГЛОВОЕ СОЕДИНЕНИЕ НАРУЖНАЯ РЕЗЬБА (КОНИЧЕСКАЯ) - ELBOW MALE ADAPTOR (TAPER)



Код Code	Трубка Tube	A	B	L1	L2	CH1	D	Упак. Pack.
5810000001	4	M6x1	6	18	15	8	10.5	25
5810000002	4	M8x1	6	18	15	8	10.5	25
5810000003	4	M10x1	6.5	18	15	8	10.5	25
5810000004	4	1/8	7.5	18	15	8	10.5	25
5810000005	6	M6x1	6	21	17	10	13	25
5810000006	6	M8x1	6	21	17	10	13	25
5810000007	6	M10x1	6.5	21	17	10	13	25
5810000008	6	1/8	7.5	21	17.5	10	13	25

58111

УГЛОВОЕ ПОВОРОТНОЕ СОЕДИНЕНИЕ НАРУЖНАЯ РЕЗЬБА (КОНИЧЕСКАЯ) - ORIENTING ELBOW MALE ADAPTOR (TAPER)



Код Code	Трубка Tube	A	B	L1	L2	CH1	CH2	D	Упак. Pack.
5811100001	4	M6x1	6	18	22.5	8	11	10.5	25
5811100002	4	M8x1	6	18	22.5	8	11	10.5	25
5811100003	4	M10x1	6.5	18	22.5	8	11	10.5	25
5811100004	4	1/8	7.5	18	24	8	11	10.5	25
5811100005	6	M6x1	6	21	25.5	10	11	13	25
5811100006	6	M8x1	6	21	25.5	10	11	13	25
5811100007	6	M10x1	6.5	21	22.5	10	11	13	25
5811100008	6	1/8	7.5	21	27	10	11	13	25

