

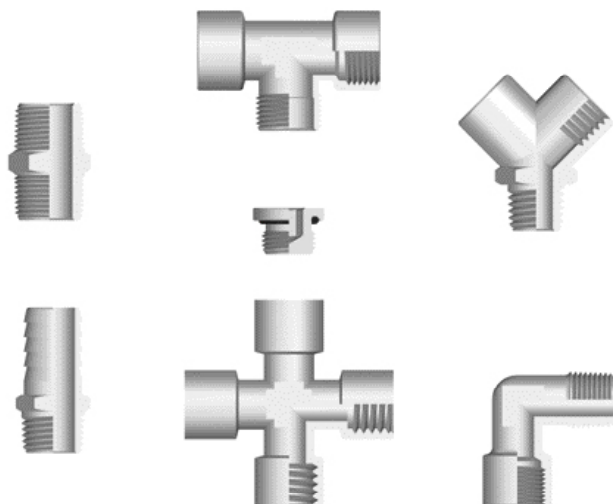


A  
1800  
15000

# Серия Accessories

АКСЕССУАРЫ И ФИТИНГИ  
FIXTURES AND FITTINGS

## Технические характеристики / Technical Characteristics



## Давление и температура/ Pressures and Temperatures

Ввиду широкого диапазона продукции, не представляется возможным определить точные значения температуры и давления для всех продуктов. Ниже мы приводим рекомендуемое максимальное давление для продукции от арт. 2000 до арт. 6090 которые не имеют уплотнительных колец, для которых приведены данные в таблице.

Given the vastness of this range, it is not possible to define the exact values of temperature and pressure valid for all the items. Hereunder, we specify the values of the maximum pressure advised, from the art. 2000 to the 6090 that have not o-ring; in which case refer to the temperature and pressure directly on the table the article.

Размер SIZE	Рекомендуемое максимальное давление MAXIMUM PRESSURE ADVISED	Максимальная температура MAXIMUM TEMPERATURE
1/8	150 bar	300° C
1/4	100 bar	300° C
3/8	75 bar	300° C
1/2	50 bar	300° C
3/4	85 bar	300° C
1"	80 bar	300° C

Приведенные данные давления соответствуют классу безопасности 4. Мы рекомендуем обратиться к нам если вы планируете использование в особых условиях.

It must be taken into account that the pressure values indicated are calculated considering a Safety Factor of 4. We advised you to contact us if You use them in particular working conditions.

## Части и материалы / Component Parts and Materials

Основные части сделаны из OT UNI EN 12164/5 CW 614/7N с никелированным покрытием. The main part of these fittings is made in OT UNI EN 12164/5 CW 614/7N and undergo to a nickel-plating process.

Другие материалы будут описаны в данном каталоге.

Different materials will be specified in the catalogue.

## Резьбы / Threads

Коническая ISO 7.1, BS 21, DIN 2999 / Tapered gas in conformity with ISO 7.1, BS 21, DIN 2999.

Цилиндрическая ISO 228 Classe A / Parallel gas in conformity with ISO 228 Class A.

Метрическая ISO R/262 / Metric in conformity with ISO R/262.

## Соединяемые трубки / Connection Tubes

Трубки и фитинги.  
Tubes and fittings in general.

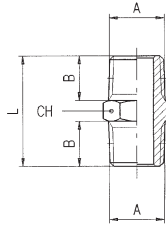
## Рабочая среда / Fluid

Вода, масло, сжатый воздух, жидкости гидравлические, пневмо и гидро приводы, и.пр.

Water, oils, compressed air, fluids in general for the hydraulic, pneumatic and oildynamic plants etc.

## 2000

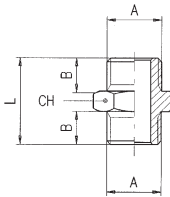
НИППЕЛЬ, РЕЗЬБА КОНИЧЕСКАЯ - NIPPLE (TAPER)



Код Code	A	B	L	CH	Упак. Pack.
0200000102NB	1/8	7.5	19.5	12	50
0200000103NB	1/4	11	27	14	50
0200000104NB	3/8	11.5	28	17	25
0200000105NB	1/2	14	33.5	22	25
0200000107NB	3/4	16.5	40	27	25
0200000109NT	1"	19	46.5	34	10

## 2010

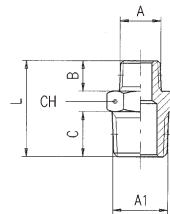
НИППЕЛЬ, РЕЗЬБА ЦИЛИНДРИЧЕСКАЯ - NIPPLE (PARALLEL)



Код Code	A	B	L	CH	Упак. Pack.
020100001B5NB	M5	4	11.5	8	50
02010000102NB	1/8	6	16.5	14	50
02010000103NB	1/4	8	21	17	50
02010000104NB	3/8	9	23	19	25
02010000105NB	1/2	10	25.5	24	25

## 2020

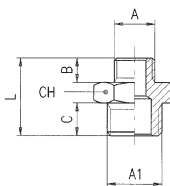
ПЕРЕХОДНОЙ НИППЕЛЬ, РЕЗЬБА КОНИЧЕСКАЯ - REDUCING NIPPLE (TAPER)



Код Code	A	A1	B	C	L	CH	Упак. Pack.
020200001ATNB	1/8	1/4	7.5	11	23.5	14	50
0202000013WNB	1/8	3/8	7.5	11.5	24	17	25
0202000014WNB	1/8	1/2	7.5	14	27	22	25
0202000017WNB	1/4	3/8	11	11.5	27.5	17	25
0202000018WNB	1/4	1/2	11	14	30.5	22	25
020200001ACNB	3/8	1/2	11.5	14	31	22	25
020200001AHNB	1/2	3/4	14	16.5	37.5	27	25
020200001ASNT	3/4	1"	16.5	19	44	34	10

## 2030

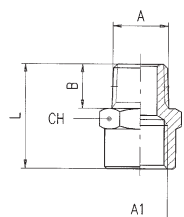
ПЕРЕХОДНОЙ НИППЕЛЬ, РЕЗЬБА ЦИЛИНДРИЧЕСКАЯ - REDUCING NIPPLE (PARALLEL)



Код Code	A	A1	B	C	L	CH	Упак. Pack.
0203000010WNB	M5	1/8	4	6	14.5	14	50
020300001ATNB	1/8	1/4	6	8	19	17	50
0203000013WNB	1/8	3/8	6	9	20	19	50
0203000017WNB	1/4	3/8	8	9	22	19	50
0203000018WNB	1/4	1/2	8	10	23.5	24	25
020300001ACNB	3/8	1/2	9	10	24.5	24	25
020300001AHNT	1/2	3/4	10	12	27.5	30	25

## 2040

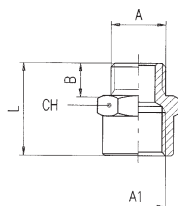
ПЕРЕХОДНИК - REDUCER (TAPER)



Код Code	A	A1	B	L	CH	Упак. Pack.
0204000012WNB	1/8	1/8	7.5	20	14	50
020400001ATNB	1/8	1/4	7.5	22	17	50
0204000013WNB	1/8	3/8	7.5	23	22	25
0204000016WNB	1/4	1/4	11	26	17	25
0204000017WNB	1/4	3/8	11	27	22	25
0204000018WNB	1/4	1/2	11	30	26	25
020400001ABNB	3/8	3/8	11.5	27.5	22	25
020400001ACNB	3/8	1/2	11.5	30.5	26	25
020400001AGNB	1/2	1/2	14	33	26	25
020400001AHNB	1/2	3/4	14	35	32	25

## 2050

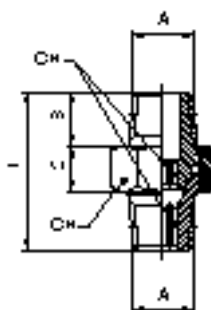
ПЕРЕХОДНИК - REDUCER (PARALLEL)



Код Code	A	A1	B	L	CH	Упак. Pack.
0205000010WNB	M5	1/8	4	14.5	14	50
0205000012WNB	1/8	1/8	6	17	14	50
020500001ATNB	1/8	1/4	6	20.5	17	50
0205000013WNB	1/8	3/8	6	21.5	22	25
0205000016WNB	1/4	1/4	8	22.5	17	25
0205000017WNB	1/4	3/8	8	23.5	22	25
0205000018WNB	1/4	1/2	8	26.5	26	25
020500001ABNB	3/8	3/8	9	24.5	22	25
020500001ACNB	3/8	1/2	9	27.5	26	25
020500001AGNB	1/2	1/2	10	28.5	26	25

## 2060

СБОРНЫЙ НИППЕЛЬ (3 части) - TAPER NIPPLE (3 pieces)


 ИЗДЕЛИЕ НЕ НИКЕЛИРОВАННОЕ  
 ARTICLE NOT NICHEL-PLATED

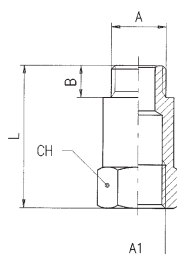
Codice Code	A	B	C	L	CH1	CH2	Conf. Pack.
0206000001	1/8	7.5	8.5	27	15	5	25
0206000002	1/4	11	9.5	33.5	19	6	25
0206000003	3/8	11.5	10	36.5	22	8	10
0206000004	1/2	14	12	45	27	12	10
0206000005	3/4	16.5	17	54	36	14	5
0206000006	1"	19	20	65	46	19	1

 Минимальная температура / Minimum temperature: -20 °C  
 Максимальная температура / Maximum temperature: +80 °C

 Минимальное давление / Minimum pressure: -0.99 bar (-0.099 MPa)  
 Максимальное давление / Maximum pressure: +15 bar (1.5 MPa)

## 2070

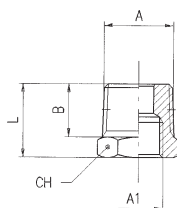
УДЛИНИТЕЛЬ - EXTENSION (PARALLEL)



Код Code	A	A1	L	B	CH	Упак. Pack.
020700001BHNB	1/8	1/8	22	6	14	25
020700001BINB	1/8	1/8	42	6	14	25
020700001BLNB	1/4	1/4	35	8	17	25
020700001BMNB	1/4	1/4	51	8	17	25

## 2080

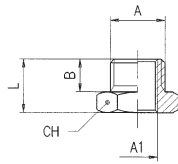
ПЕРЕХОДНИК- REDUCER (TAPER)



Codice Code	A	A1	B	L	CH	Conf. Pack.
0208000015WNB	1/4	1/8	11	16	14	50
0208000019WNB	3/8	1/8	11.5	16.5	17	50
020800001ADNB	1/2	1/8	14	19.5	22	25
020800001AANB	3/8	1/4	11.5	16.5	17	50
020800001AENB	1/2	1/4	14	19.5	22	25
020800001AFNB	1/2	3/8	14	19.5	22	25
020800001ALNB	3/4	3/8	16.5	23.5	27	25
020800001AMNB	3/4	1/2	16.5	23.5	27	25
020800001APNT	1"	1/2	19	27.5	34	10
020800001AQNT	1"	3/4	19	27.5	34	10
020800001ARNT	1"1/4	1/2	22	31	45	10
020800001AUNT	1"1/4	3/4	22	31	45	10
020800001AVNT	1"1/4	1"	22	31	45	10
02080000182NT	1"1/2	1"	22	32	50	5
02080000183NT	2"	1"	24	36	60	5

## 2090

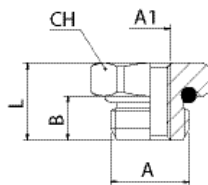
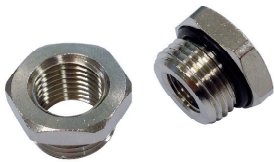
RIDUZIONE CILINDRICA - REDUCER (PARALLEL)



Codice Code	A	A1	B	L	CH	Conf. Pack.
0209000010WNT	1/8	M5	6	10.5	14	50
0209000015WNT	1/4	1/8	8	13	17	50
0209000019WNT	3/8	1/8	9	14	19	25
020900001ADNT	1/2	1/8	10	15.5	24	25
020900001AANT	3/8	1/4	9	14	19	25
020900001AENT	1/2	1/4	10	15.5	24	25
020900001AFNT	1/2	3/8	10	15.5	24	25
020900001ALNT	3/4	3/8	12	17.5	30	25
020900001AMNT	3/4	1/2	12	17.5	30	25

## 2092

ПЕРЕХОДНИК С УПЛОТНИТЕЛЬНЫМ КОЛЬЦОМ ИЗ NBR - REDUCER (PARALLEL) WITH NBR O-RING

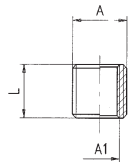
**NEW**


Код Code	A	A1	B	L	CH	Упак. Pack.
0209200001	1/8	M5	5,4	9,4	13	50
0209200002	1/4	1/8	5,5	11,1	16	50
0209200003	3/8	1/8	6,5	12,6	20	25
0209200004	3/8	1/4	6,5	12,6	20	25
0209200005	1/2	1/4	9,6	14,6	25	25
0209200006	1/2	3/8	9,6	14,6	25	25
0209200007	3/4	1/2	11,1	16	34	25

 Минимальная температура / Minimum temperature: -20 °C  
 Максимальная температура / Maximum temperature: +80 °C

## 2095

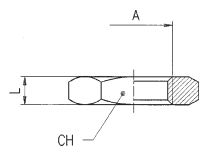
ВСТАВКА - REDUCER (PARALLEL)

 ИЗДЕЛИЕ НЕ НИКЕЛИРОВАННОЕ  
 ARTICLE NOT NICHEL-PLATED


Код Code	A	A1	L	Упак. Pack.
0209500015W00	1/4	1/8	8	50
020950001AA00	3/8	1/4	9	50
020950001AF00	1/2	3/8	10	50
020950001AM00	3/4	1/2	14	25
020950001AQ00	1"	3/4	20	25

## 2096

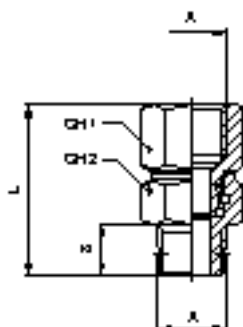
КОНТРГАЙКА - NUT



Код Code	A	L	CH	Упак. Pack.
02096000102NB	1/8	4.5	14	50
02096000103NB	1/4	5	17	50
02096000104NB	3/8	6	20	50
02096000105NB	1/2	6	24	50

## 2110

НИПЕЛЬ ПОВОРОТНЫЙ - ORIENTING NIPPLE (TAPER)



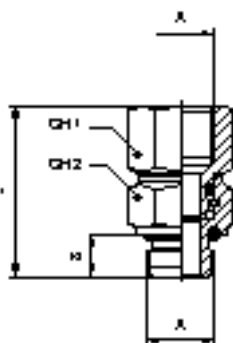
Код Code	A	B	CH1	CH2	L	Упак. Pack.
0211000001	1/8	7.5	13	13	25	50
0211000002	1/4	11	16	15	33	25
0211000003	3/8	11.5	20	17	35.5	25

 Минимальная температура / Minimum temperature: -20 °C  
 Максимальная температура / Maximum temperature: +80 °C

 Минимальное давление / Minimum pressure: -0.99 bar (-0.099 MPa)  
 Максимальное давление / Maximum pressure: +15 bar (1.5 MPa)

## 2115

НИППЕЛЬ ПОВОРОТНЫЙ- ORIENTING NIPPLE [PARALLEL]



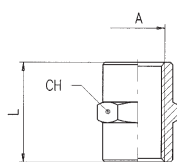
Код Code	A	B	CH1	CH2	L	Упак. Pack.
0211500001	1/8	6	13	13	24.5	50
0211500002	1/4	8	16	16	31	25
0211500003	3/8	9	20	18	34.5	25

 Минимальная температура / Minimum temperature: -20 °C  
 Максимальная температура / Maximum temperature: +80 °C

 Минимальное давление / Minimum pressure: -0.99 bar (-0.099 MPa)  
 Максимальное давление / Maximum pressure: +15 bar (1.5 MPa)

## 3000

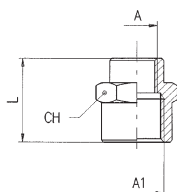
МУФТА - SLEEVE



Код Code	A	L	CH	Упак. Pack.
030000001B5NB	M5		11 8	50
03000000102NB	1/8		15 14	50
03000000103NB	1/4		22 17	25
03000000104NB	3/8		24 22	25
03000000105NB	1/2		30 26	25
03000000107NB	3/4		32 32	25
03000000109NB	1"		46 40	10

## 3010

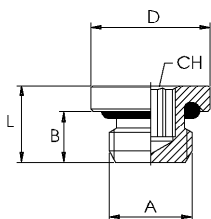
ПЕРЕХОДНАЯ МУФТА - REDUCING SLEEVE



Код Code	A	A1	L	CH	Упак. Pack.
0301000010WNB	M5	1/8	13	14	50
030100001ATNB	1/8	1/4	19	17	50
0301000013WNB	1/8	3/8	20	22	25
0301000014WNB	1/8	1/2	24	24	25
0301000017WNB	1/4	3/8	23	22	25
0301000018WNB	1/4	1/2	25	24	25
030100001ACNB	3/8	1/2	27.5	24	25
030100001AHNB	1/2	3/4	30	30	25
030100001AINB	1/2	1"	39	40	10
030100001ASNB	3/4	1"	41	40	10

## 3015

ЗАГЛУШКА С УПЛОТНИТЕЛЬНЫМ КОЛЬЦОМ ИЗ NBR - MALE PLUG (PARALLEL) WITH EXAGON EMBEDDED AND NBR O-RING



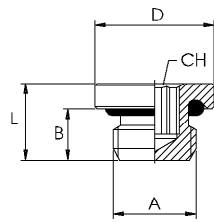
Код Code	A	B	L	D	CH	Упак. Pack.
0301500005	M5	4	6	8	2	50
0301500006	M8x1	5,4	8	12	4	50
0301500007	M10x1	6	8,5	14	5	50
0301500008	M12x1,25	8	11	15	6	50
0301500001	1/8	6	8.5	14	5	50
0301500002	1/4	8	11	17	6	50
0301500003	3/8	9	12.5	20	8	25
0301500004	1/2	10	13.5	25	10	25
0301500009	3/4	11,1	15,5	34	17	25
0301500010	1"	11,8	16	38	19	10

 Минимальная температура / Minimum temperature: -20 °C  
 Максимальная температура / Maximum temperature: +80 °C

 Минимальное давление / Minimum pressure: -0.99 bar (-0.099 MPa)  
 Максимальное давление / Maximum pressure: +15 bar (1.5 MPa)

## 3015V

ЗАГЛУШКА С УПЛОТНИТЕЛЬНЫМ КОЛЬЦОМ ИЗ FKM-MALE PLUG (PARALLEL) WITH EXAGON EMBEDDED AND FKM O-RING



Код Code	A	B	L	D	CH	Упак. Pack.
03015V0005	M5	4	6	8	2	50
03015V0001	1/8	6	8.5	14	5	50
03015V0002	1/4	8	11	17	6	50
03015V0003	3/8	9	12.5	20	8	25
03015V0004	1/2	10	13.5	25	10	25

Минимальная температура / Minimum temperature: -15 °C

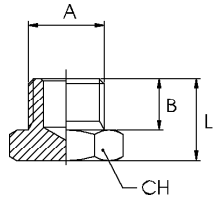
Максимальная температура / Maximum temperature: +200 °C

Минимальное давление / Minimum pressure: -0.99 bar (-0.099 MPa)

Максимальное давление / Maximum pressure: +15 bar (1.5 MPa)

## 3020

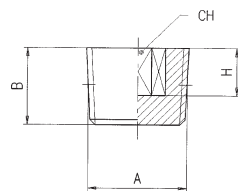
ЗАГЛУШКА - MALE PLUG (PARALLEL)



Код Code	A	B	L	CH	Упак. Pack.
030200001B5NB	M5	4.5	8	8	50
03020000102NB	1/8	6.5	10	14	50
03020000103NB	1/4	9	13	17	50
03020000104NB	3/8	9.5	13.5	19	25
03020000105NB	1/2	10	14.5	24	25
03020000107NB	3/4	11	16	30	25
03020000109NB	1"	12	17	40	10

## 3025

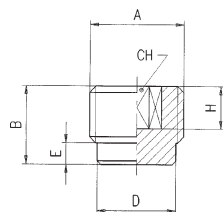
ЗАГЛУШКА РЕЗБА КОНИЧЕСКАЯ - MALE PLUG (TAPER)



Код Code	A	B	H	CH	Упак. Pack.
03025000102NB	1/8	7.5	5	5	50
03025000103NB	1/4	10	7	6	50
03025000104NB	3/8	11	7	8	50
03025000105NB	1/2	13	8	10	25

## 3026

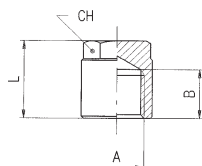
ЗАГЛУШКА РЕЗБА ЦИЛИНДРИЧЕСКАЯ - MALE PLUG (PARALLEL)



Код Code	A	B	D	E	H	CH	Упак. Pack.
03026000102NB	1/8	8	8	2	5	5	50
03026000103NB	1/4	11	11	3	7	6	50
03026000104NB	3/8	12.5	14.5	3.5	8.5	8	50
03026000105NB	1/2	14	18	4	10	10	25
03026000107NB	3/4	14	21.5	3	10	12	25

## 3030

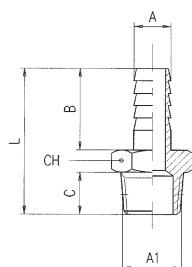
ЗАГЛУШКА - FEMALE PLUG



Код Code	A	B	L	CH	Упак. Pack.
03030000102NB	1/8	7.5	11	12	50
03030000103NB	1/4	11	19	14	50
03030000104NB	3/8	11.5	20	17	25
03030000105NB	1/2	14	22	19	25

# 3040

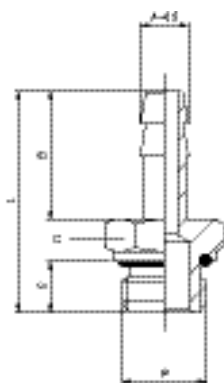
ФИТИНГ ДЛЯ ШЛАНГА - MALE HOSE ADAPTER (TAPER)



Код Code	A	A1	B	C	L	CH	Упак. Pack.
030400001BSNB	6	1/8	19.5	7.5	32	12	50
030400001BTNB	6	1/4	19.5	11	35.5	14	50
030400001BZNB	7	1/8	19.5	7.5	32	12	50
030400001BXNB	7	1/4	19.5	11	35.5	14	50
030400001BYNB	8	1/8	19.5	7.5	32	12	50
030400001BJNB	8	1/4	19.5	11	35.5	14	50
030400001CANB	9	1/8	19.5	7.5	32	12	50
030400001CBNB	9	1/4	19.5	11	35.5	14	50
030400001CCNB	9	3/8	19.5	11.5	36	17	25
030400001CDNB	9	1/2	19.5	14	39	22	25
030400001CENB	10	1/8	19.5	7.5	32	12	50
030400001CFNB	10	1/4	19.5	11	35.5	14	50
030400001CGNB	10	3/8	19.5	11.5	36	17	25
030400001CHNB	10	1/2	19.5	14	39	22	25
030400001CINB	12	1/4	19.5	11	35.5	14	50
030400001CLNB	12	3/8	19.5	11.5	36	17	25
030400001CMNB	12	1/2	19.5	14	39	22	25
030400001CNNB	14	3/8	19.5	11.5	36	17	25
030400001DBNB	14	1/2	19.5	14	39	22	25
030400001CQNB	16	3/8	19.5	11.5	36	17	25
030400001CRNB	16	1/2	19.5	14	39	22	25
030400001CSNB	16	3/4	19.5	16.5	43.5	27	25
030400001CTNB	17	3/8	19.5	11.5	36	18	25
030400001CUNB	17	1/2	19.5	14	39	22	25
030400001CVNB	18	3/8	19.5	11.5	36	19	25
030400001CZNB	18	1/2	19.5	14	39	22	25
030400001CXNB	18	3/4	19.5	16.5	43.5	27	25
030400001R7NB	20	3/8	19.5	11.5	36	21	25
030400001C1NB	20	1/2	30	14	49.5	22	25
030400001R8NB	20	3/4	30	13.5	50.5	27	25
030400001C4NB	25	3/4	30	14.5	51.5	27	25
030400001DLNB	25	1"	30	16	53.5	34	10

# 3044

ФИТИНГ ДЛЯ ШЛАНГА С УПЛОТНИТЕЛЬНЫМ КОЛЬЦОМ - MALE HOSE ADAPTER (PARALLEL) WITH O - RING



Код Code	A	A1	B	C	L	CH	Упак. Pack.
0304400001	4.5	M5	15	4	24	8	50
0304400002	7	1/8	20	6	31	13	50
0304400003	7	1/4	20	8	34.5	16	50
0304400004	8	1/8	20	6	31	13	50
0304400005	8	1/4	20	8	34.5	16	50
0304400015	8	1/2	20	10	37.5	24	25
0304400006	9	1/8	20	6	31	13	50
0304400007	9	1/4	20	8	34.5	16	50
0304400008	9	3/8	20	9	35.5	19	25
0304400009	12	1/4	20	8	34.5	16	25
0304400010	12	3/8	20	9	35.5	19	25
0304400011	12	1/2	22	10	39.5	24	25
0304400016	13	1/2	22	10	39.5	24	25
0304400012	17	3/8	24	9	39.5	19	25
0304400013	17	1/2	24	10	41.5	24	25
0304400017	19	3/4	30	11,1	49	33	25
0304400018	25	1"	30	11,8	49,7	37	25

 Минимальная температура / Minimum temperature: -20 °C  
 Максимальная температура / Maximum temperature: +80 °C

 Минимальное давление / Minimum pressure: -0.99 bar (-0.099 MPa)  
 Максимальное давление / Maximum pressure: +15 bar (1.5 MPa)



# 3045

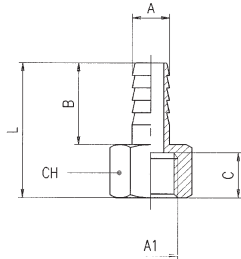
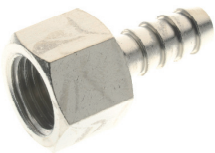
ФИТИНГ ДЛЯ ШЛАНГА - MALE HOSE ADAPTER (PARALLEL)



Код Code	A	A1	B	C	L	CH	Упак. Pack.
0304500018SNB	4.5	M5	15	4	23	8	50
030450001BZNB	7	1/8	20	6	30	14	50
030450001BXNB	7	1/4	20	8	33	17	50
030450001BYNB	8	1/8	20	6	30	14	50
030450001BJNB	8	1/4	20	8	33	17	50
030450001CANB	9	1/8	20	6	30	14	50
030450001CBNB	9	1/4	20	8	33	17	50
030450001CCNB	9	3/8	20	9	34	19	25
030450001CINB	12	1/4	20	8	33	17	25
030450001CLNB	12	3/8	20	9	34	19	25
030450001CMNB	12	1/2	22	10	37.5	24	25
030450001CTNB	17	3/8	24	9	38	19	25
030450001CUNB	17	1/2	24	10	39.5	24	25

# 3050

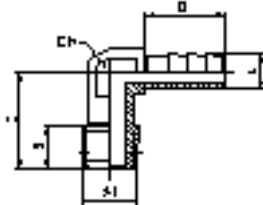
ФИТИНГ ДЛЯ ШЛАНГА - FEMALE HOSE ADAPTER



Код Code	A	A1	B	C	L	CH	Упак. Pack.
030500001BSNB	6	1/8	19.5	8.5	30	14	50
030500001BZNB	7	1/8	19.5	8.5	30	14	50
030500001BXNB	7	1/4	19.5	11	32.5	17	50
030500001BJNB	8	1/4	19.5	11	32.5	17	50
030500001CBNB	9	1/4	19.5	11	32.5	17	50
030500001CCNB	9	3/8	19.5	11.5	33.5	20	25
030500001CGNB	10	3/8	19.5	11.5	33.5	20	25
030500001CLNB	12	3/8	19.5	11.5	33.5	20	25
030500001CMNB	12	1/2	19.5	14.5	37.5	24	25

# 3055

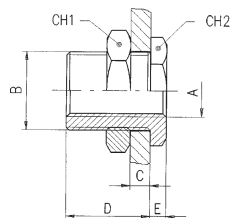
УГЛОВОЕ СОЕДИНЕНИЕ ДЛЯ ШЛАНГА - MALE HOSE ADAPTER ELBOW



Код Code	A	A1	B	C	D	CH	Упак. Pack.
030550001BSNB	6	1/8	7.5	17	14	11	50
030550001BTNB	6	1/4	11	22	14	11	50
030550001BZNB	7	1/8	7.5	17	14	11	25
030550001BXNB	7	1/4	11	22	14	11	25
030550001CBNB	9	1/4	11	22	14	11	25

# 3060

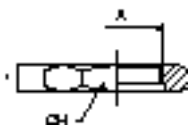
ПЕРЕБОРОЧНОЕ СОЕДИНЕНИЕ - BULKHEAD CONNECTOR



Код Code	A	B	C max	D	E	CH1	CH2	Упак. Pack.
0306000001	M5	M10x1	7	10.5	3.5	14	14	25
0306000002	1/8	M16x1.5	10	14	4	22	19	25
0306000003	1/4	M20x1.5	16	21	4	27	24	25
0306000004	3/8	M26x1.5	15	21	5	32	30	25
0306000005	1/2	M28x1.5	21	27	6	36	32	10

# 1704

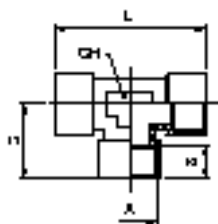
ГАЙКА - NUT



Код Code	A	CH	L	Упак. Pack.
017040001C8NB	M10x1	14	4	50
017040001E3NB	M16x1.5	22	5	50
017040001F2NB	M20x1.5	27	6	50
017040001OVNB	M26x1.5	32	7	50
017040001H1NB	M28x1.5	36	7	50

## 4000

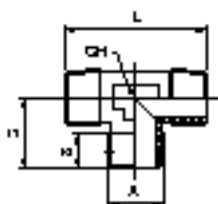
ТРОЙНИК Т-образный - FEMALE TEE



Код Code	A	B	C	L	CH	Упак. Pack.
0400000102NB	1/8	8.5	19.5	39	12	25
0400000103NB	1/4	11	24.5	49	13	25
0400000104NB	3/8	12	27	54	16	25
0400000105NB	1/2	15	32	64	20	10
0400000107NT	3/4	16.5	36.5	73	27	10
0400000109NT	1"	19	45	90	30	5

## 4010

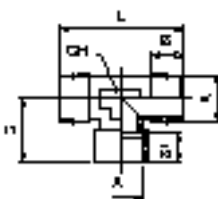
ТРОЙНИК Т-образный - MALE TEE



Код Code	A	B	C	L	CH	Упак. Pack.
04010000102NB	1/8	8	17.5	35	12	25
04010000103NB	1/4	11	23	46	13	25
04010000104NB	3/8	11.5	25.5	51.5	16	25
04010000105NB	1/2	14	29.5	59	20	10
04010000107NT	3/4	14.5	32	64	27	10
04010000109NT	1"	16.8	39	78	30	5

## 4020

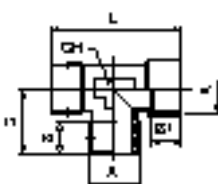
ТРОЙНИК Т-образный - CENTRE LEG FEMALE TEE



Код Code	A	B	B1	C	L	CH	Упак. Pack.
04020000102NB	1/8	8	8.5	19.5	35	12	25
04020000103NB	1/4	11	11	24.5	46	13	25
04020000104NB	3/8	11.5	12	27	51	16	25
04020000105NB	1/2	14	15	32	59	20	10
04020000107NT	3/4	14.5	16.5	36.5	64	27	10
04020000109NT	1"	16.8	19	45	78	30	5

## 4030

ТРОЙНИК Т-образный - OFF SET FEMALE TEE



Код Code	A	B	B1	C	L	CH	Упак. Pack.
04030000102NB	1/8	8	8.5	17.5	37	12	25
04030000103NB	1/4	11	11	23	47.5	13	25
04030000104NB	3/8	11.5	12	25.5	52.5	16	25
04030000105NB	1/2	14	15	29.5	61.5	20	10
04030000107NT	3/4	14.5	16.5	32	68.5	27	10
04030000109NT	1"	16.8	19	39	84	30	5

## 4040

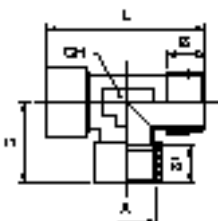
ТРОЙНИК Т-образный - CENTRE LEG MALE TEE



Код Code	A	B	B1	C	L	CH	Упак. Pack.
04040000102NB	1/8	8	8.5	17.5	39	12	25
04040000103NB	1/4	11	11	23	49	13	25
04040000104NB	3/8	11.5	12	25.5	54	16	25
04040000105NB	1/2	14	15	29.5	64	20	10
04040000107NT	3/4	14.5	16.5	32	73	27	10
04040000109NT	1"	16.8	19	39	90	30	5

## 4050

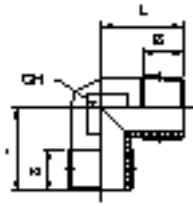
ТРОЙНИК Т-образный - OFF SET MALE TEE



Код Code	A	B	B1	C	L	CH	Упак. Pack.
04050000102NB	1/8	8	8.5	19.5	37	12	25
04050000103NB	1/4	11	11	24.5	47.5	13	25
04050000104NB	3/8	11.5	12	27	52.5	16	25
04050000105NB	1/2	14	15	32	61.5	20	10
04050000107NT	3/4	14.5	16.5	36.5	68.5	27	10
04050000109NT	1"	16.8	19	45	84	30	5

## 5000

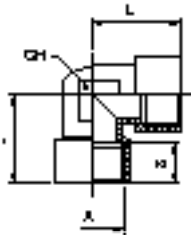
УГЛОВОЕ СОЕДИНЕНИЕ - MALE ELBOW



Код Code	A	B	L	CH	Упак. Pack.
0500000102NB	1/8	7.5	18	11	50
0500000103NB	1/4	11	24	13	25
0500000104NB	3/8	12	27	17	25
0500000105NB	1/2	14	29.5	20	25
0500000107NT	3/4	14.5	32	27	10
0500000109NT	1"	16.8	39	30	5

## 5010

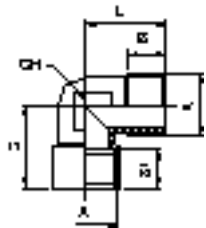
УГЛОВОЕ СОЕДИНЕНИЕ - FEMALE ELBOW



Код Code	A	B	L	CH	Упак. Pack.
05010000102NB	1/8	8.5	21	11	50
05010000103NB	1/4	11	25.5	13	25
05010000104NB	3/8	11.5	28	17	25
05010000105NB	1/2	15	32	20	25
05010000107NT	3/4	16.5	36.5	27	10
05010000109NT	1"	19	45	30	5

## 5020

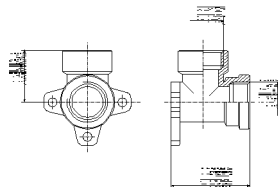
УГЛОВОЕ СОЕДИНЕНИЕ - MALE-FEMALE ELBOW



Код Code	A	B	B1	C	L	CH	Упак. Pack.
05020000102NB	1/8	7.5	8.5	21	18	11	50
05020000103NB	1/4	11	11	25.5	24	13	25
05020000104NB	3/8	11.5	12	28	27	17	25
05020000105NB	1/2	14	15	32	29.5	20	25
05020000107NT	3/4	14.5	16.5	36.5	32	27	10
05020000109NT	1"	16	19	45	39	30	5

## 5050

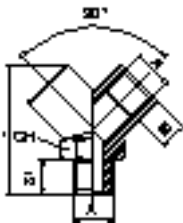
УГЛОВОЕ СОЕДИНЕНИЕ НАСТЕННОЕ - FEMALE BRACKET FITTING 90°



Код Code	A	L1	L2	Упак. Pack.
05050000105NB	1/2	27	40.5	10

## 6000

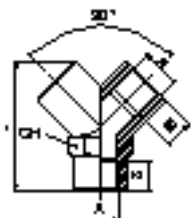
ТРОЙНИК Y-образный 90° - MALE Y 90°



Код Code	A	B	B1	L	CH	Упак. Pack.
06000000102NB	1/8	8.5	9	33	14	25
06000000103NB	1/4	11	11	37	17	25
06000000104NB	3/8	11.5	12.5	46	22	20
06000000105NB	1/2	14	16.5	58	26	10

## 6010

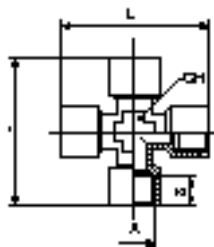
ТРОЙНИК Y-образный 90° - FEMALE Y 90°



Код Code	A	B	L	CH	Упак. Pack.
06010000102NB	1/8	8.5	33	14	25
06010000103NB	1/4	11	37	17	25
06010000104NB	3/8	11.5	46	22	20
06010000105NB	1/2	14	58	26	10

## 6020

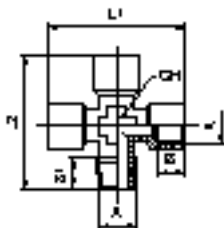
КРЕСТОВИНА - FEMALE EQUAL CROSS



Код Code	A	B	L	CH	Упак. Pack.
06020000102NB	1/8	8.5	39	11	25
06020000103NB	1/4	11	50	13	25
06020000104NB	3/8	12	56	17	10
06020000105NB	1/2	15	64	20	10

## 6025

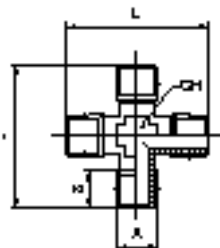
КРЕСТОВИНА - MALE-FEMALE EQUAL CROSS



Код Code	A	B	B1	L1	L2	CH	Упак. Pack.
06025000102NB	1/8	8.5	8	39	37	11	25
06025000103NB	1/4	11	11	50	48.5	13	25
06025000104NB	3/8	12	11.5	56	54	17	10
06025000105NB	1/2	15	14	64	61	20	10

## 6030

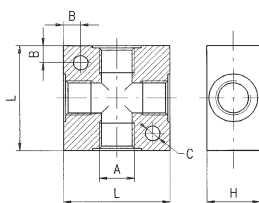
КРЕСТОВИНА - MALE EQUAL CROSS



Код Code	A	B	L	CH	Упак. Pack.
06030000102NB	1/8	8	35	11	25
06030000103NB	1/4	11	47	13	25
06030000104NB	3/8	11.5	52	17	10
06030000105NB	1/2	14	58	20	10

## 6040

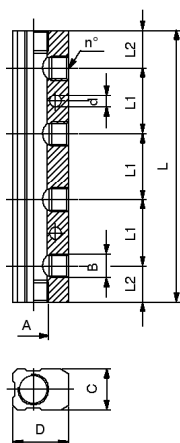
КРЕСТОВИНА АЛЮМИНИЕВАЯ - ALUMINIUM TEE CROSS



Код Code	A	L	H	B	C	Упак. Pack.
06040001102AG	1/8	25	15	4.3	4.5	25
06040001103AG	1/4	40	20	6.5	5.5	10
06040001104AG	3/8	50	25	7.5	5.5	5
06040001105AG	1/2	50	30	7.5	5.5	5

## 6047

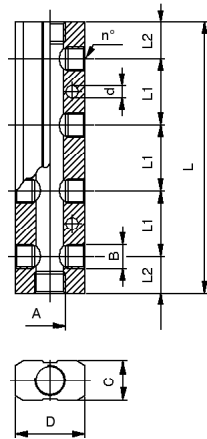
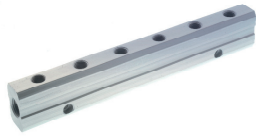
КОЛЛЕКТОР АЛЮМИНИЕВЫЙ - ALUMINIUM DISTRIBUTION MANIFOLD



Код Code	A	B	n°	C	D	L1	L2	L	d	Упак. Pack.
060470011AJAG	1/4	1/8	2	18	24	30	17.5	65	4.5	5
060470011AKAG	1/4	1/8	3	18	24	30	17.5	95	4.5	5
060470011AWAG	1/4	1/8	4	18	24	30	17.5	125	4.5	5
060470011BAAG	1/4	1/8	5	18	24	30	17.5	155	4.5	5
060470011BBAG	1/4	1/8	6	18	24	30	17.5	185	4.5	5
060470011BCAG	3/8	1/4	2	22	30	36	20	76	5.5	5
060470011BDAG	3/8	1/4	3	22	30	36	20	112	5.5	5
060470011BEAG	3/8	1/4	4	22	30	36	20	148	5.5	5
060470011BFAG	3/8	1/4	5	22	30	36	20	184	5.5	5
060470011BGAG	3/8	1/4	6	22	30	36	20	220	5.5	5
060470011ESAG	1/2	3/8	2	26	35	40	25	90	5.5	5
060470011ETAG	1/2	3/8	3	26	35	40	25	130	5.5	5
060470011EUAG	1/2	3/8	4	26	35	40	25	170	5.5	5
060470011EVAG	1/2	3/8	5	26	35	40	25	210	5.5	5
060470011EZAG	1/2	3/8	6	26	35	40	25	250	5.5	5

# 6048

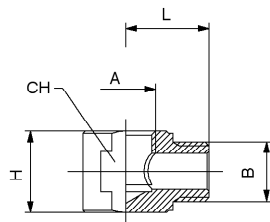
КОЛЛЕКТОР АЛЮМИНИЕВЫЙ - ALUMINIUM DOUBLE DISTRIBUTION MANIFOLD



Код Code	A	B	n°	C	D	L1	L2	L	d	Упак. Pack.
060480011AJAG	1/4	1/8	2	18	30	30	17.5	65	4.5	5
060480011AKAG	1/4	1/8	3	18	30	30	17.5	95	4.5	5
060480011AWAG	1/4	1/8	4	18	30	30	17.5	125	4.5	5
060480011BAAG	1/4	1/8	5	18	30	30	17.5	155	4.5	5
060480011BBAG	1/4	1/8	6	18	30	30	17.5	185	4.5	5
060480011BCAG	3/8	1/4	2	22	38	36	20	76	5.5	5
060480011BDAG	3/8	1/4	3	22	38	36	20	112	5.5	5
060480011BEAG	3/8	1/4	4	22	38	36	20	148	5.5	5
060480011BFAG	3/8	1/4	5	22	38	36	20	184	5.5	5
060480011BGAG	3/8	1/4	6	22	38	36	20	220	5.5	5
060480011ESAG	1/2	3/8	2	26	44	40	25	90	5.5	5
060480011ETAG	1/2	3/8	3	26	44	40	25	130	5.5	5
060480011EUAG	1/2	3/8	4	26	44	40	25	170	5.5	5
060480011EVAG	1/2	3/8	5	26	44	40	25	210	5.5	5
060480011EZAG	1/2	3/8	6	26	44	40	25	250	5.5	5

# 6070

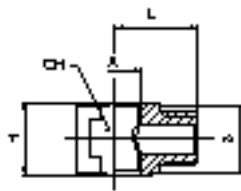
СОЕДИНЕНИЕ БАНДЖО - MALE-FEMALE ELBOW FITTING



Код Code	A	B	H	L	CH	Упак. Pack.
0607000012WNB	1/8	1/8	13	15	13	25
0607000016WNB	1/4	1/4	18	19	18	25

# 6080

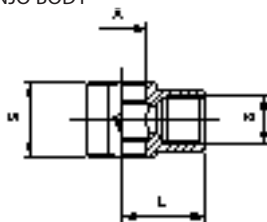
СОЕДИНЕНИЕ БАНДЖО - MALE-FEMALE-FEMALE TEE FITTING



Код Code	A	B	H	L	CH	Упак. Pack.
0608000012WNT	1/8	1/8	13	15	13	25
0608000016WNT	1/4	1/4	18	18.5	18	25

# 6090

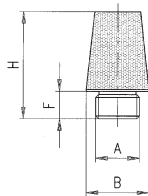
СОЕДИНЕНИЕ БАНДЖО - FEMALE SINGLE BANJO BODY



Код Code	B	A	L	S	Упак. Pack.
06090000102NB	1/8	10	16.5	15	25
06090000103NB	1/4	13	22	17	25
06090000104NB	3/8	16.7	26	20	25

# 7000

ГЛУШИТЕЛЬ - SILENCER



**dB** = Уровень шума в (dB) при 6 bar  
Noise level in (dB) at 6 bar

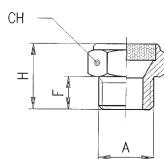
## ТЕХНИЧЕСКИЕ ХАРАКТЕРИСТИКИ / TECHNICAL CHARACTERISTICS

Максимальное давление / maximum pressure: 10 bar  
 Минимальная температура / minimum temperature: -10°C  
 Максимальная температура / maximum temperature: +80°C  
 Порог фильтрации / filtration threshold: 50 µm

Код Code	A	F	B	H	dB	Упак. Pack.
070000001	1/8	4.5	12.5	21	81	25
070000002	1/4	6	15	25	83	25
070000003	3/8	8.5	19	34.5	87	25
070000004	1/2	8	23	43	90	25
070000005	3/4	9	30	50	92 a 4 Bar	25
070000006	1"	11	37	60.5	92 a 4 Bar	10

# 7010

ГЛУШИТЕЛЬ - SILENCER



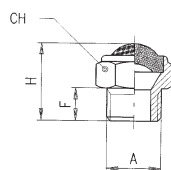
**dB** = Уровень шума в (dB) при 6 bar  
Noise level in (dB) at 6 bar

## ТЕХНИЧЕСКИЕ ХАРАКТЕРИСТИКИ / TECHNICAL CHARACTERISTICS

Максимальное давление / maximum pressure: 12 bar  
 Минимальная температура / minimum temperature: -10°C  
 Максимальная температура / maximum temperature: +80°C  
 Порог фильтрации / filtration threshold: 100 µm

Код Code	A	F	H	CH	dB	Упак. Pack.
070100001	1/8	6	14	13	73	25
070100002	1/4	7	17	16	74	25
070100003	3/8	8	18	19	85	25
070100004	1/2	10	20	24	89	25
070100005	3/4	10	23	30	90	25

# 7020

 ГЛУШИТЕЛЬ С СЕТКОЙ ИЗ НЕРЖАВЕЮЩЕЙ СТАЛИ 304  
 SILENCER WITH WIRE MESH STAINLESS STEEL 304


**dB** = Уровень шума в (dB) при 6 bar  
Noise level in (dB) at 6 bar

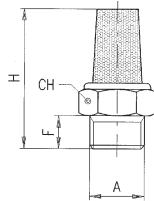
## ТЕХНИЧЕСКИЕ ХАРАКТЕРИСТИКИ / Technical characteristics

Максимальное давление / maximum pressure: 12 bar  
 Минимальная температура / minimum temperature: -10°C  
 Максимальная температура / maximum temperature: +80°C  
 Порог фильтрации / filtration threshold: 100 µm

Код Code	A	F	H	CH	dB	Упак. Pack.
070200001	M5	4	9	8	-	25
070200002	1/8	6	15	13	74	25
070200003	1/4	7	18	16	72	25
070200004	3/8	8	20	19	88	25
070200005	1/2	10	22	24	90	25
070200006	3/4	10	26	30	90	25
070200007	1"	12	28	36	92	10

# 7030

ГЛУШИТЕЛЬ - SILENCER



**dB =** Уровень шума в (dB) при 6 бар  
Noise level in (dB) at 6 bar

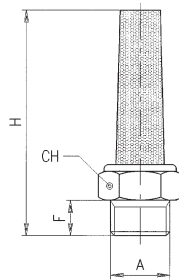
ТЕХНИЧЕСКИЕ ХАРАКТЕРИСТИКИ / TECHNICAL CHARACTERISTICS

Максимальное давление / maximum pressure:	10 bar
Минимальная температура / minimum temperature:	-10°C
Максимальная температура / maximum temperature:	+80°C
Порог фильтрации / filtration threshold:	50 µm

Код Code	A	F	H	CH	dB	Упак. Pack.
0703000001	M5	4	17	8	-	25
0703000002	1/8	6	29	13	-	25
0703000003	1/4	7	32	16	-	25
0703000004	3/8	8	40	19	-	25
0703000005	1/2	9	45	24	-	25
0703000006	3/4	10	56	30	-	10
0703000007	1"	12	66	36	-	10

# 7040

ГЛУШИТЕЛЬ - SILENCER



**dB =** Уровень шума в (dB) при 6 бар  
Noise level in (dB) at 6 bar

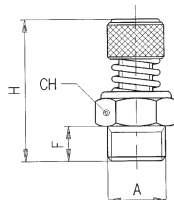
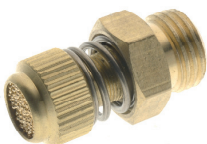
ТЕХНИЧЕСКИЕ ХАРАКТЕРИСТИКИ / TECHNICAL CHARACTERISTICS

Максимальное давление / maximum pressure:	12 bar
Минимальная температура / minimum temperature:	-10°C
Максимальная температура / maximum temperature:	+80°C
Порог фильтрации / filtration threshold:	36 µm

Код Code	A	F	H	CH	dB	Упак. Pack.
0704000001	1/8	6	44	13	76	25
0704000002	1/4	7	50	16	75	25
0704000003	3/8	8	54	19	88	25
0704000004	1/2	9	67	24	89	10
0704000005	3/4	9	65	30	-	10

# 7050

ГЛУШИТЕЛЬ - SILENCER



**dB =** Уровень шума в (dB) при 6 бар  
Noise level in (dB) at 6 bar

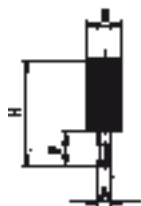
ТЕХНИЧЕСКИЕ ХАРАКТЕРИСТИКИ / TECHNICAL CHARACTERISTICS

Максимальное давление / maximum pressure:	12 bar
Минимальная температура / minimum temperature:	-10°C
Максимальная температура / maximum temperature:	+80°C
Порог фильтрации / filtration threshold:	100 µm

Код Code	A	F	H <sub>min</sub>	H <sub>max</sub>	CH	dB	Упак. Pack.
0705000001	1/8	6	26	28	13	72	25
0705000002	1/4	8	30	32	15	73	25
0705000003	3/8	10	35	38	22	84	25
0705000004	1/2	11	37	40	22	88	25

# 7060

ГЛУШИТЕЛЬ ДЛЯ ШЛАНГА - PUSH-ON SILENCER



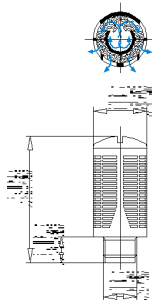
**dB =** Уровень шума в (dB) при 6 bar  
Noise level in (dB) at 6 bar

## ТЕХНИЧЕСКИЕ ХАРАКТЕРИСТИКИ / TECHNICAL CHARACTERISTICS

Максимальное давление / maximum pressure: 10 bar  
 Минимальная температура / minimum temperature: -10°C  
 Максимальная температура / maximum temperature: +80°C  
 Порог фильтрации / filtration threshold: 50 µm

Код Code	Размер Size	Трубка Tube	A	F	B	H	dB	Упак. Pack.
070600002	4	5/3	3.5	8	8	25.5	-	25
070600003	6	6/4	5	10	8	26	-	25

# 7070

 ГЛУШИТЕЛЬ ИЗ АЦЕТАЛЬНОЙ СМОЛЫ  
 SILENCER MADE IN ACETALIC RESIN WITH PLASTIC SOUNDPROOFING MATERIAL


**dB =** Уровень шума в (dB) при 6 bar  
Noise level in (dB) at 6 bar

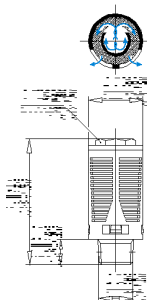
## ТЕХНИЧЕСКИЕ ХАРАКТЕРИСТИКИ / TECHNICAL CHARACTERISTICS

Максимальное давление / maximum pressure: 6 bar  
 Минимальная температура / minimum temperature: -10°C  
 Максимальная температура / maximum temperature: +50°C

Код Code	F	H	D	L	dB	Упак. Pack.
070700001	1/8	6	15	32.5	87	25
070700002	1/4	8	19.5	43	84	25
070700003	3/8	11	24.5	58	90	25
070700004	1/2	11	24.5	58	90	10
070700005	3/4	18	48	115	91	5
070700006	1"	18	48	115	90	5

# 7080

ГЛУШИТЕЛЬ ИЗ РА66 С ФИЛЬТРОМ - SILENCER MADE IN PA66 WITH FELT



**dB =** Уровень шума в (dB) при 6 bar  
Noise level in (dB) at 6 bar

## ТЕХНИЧЕСКИЕ ХАРАКТЕРИСТИКИ / TECHNICAL CHARACTERISTICS

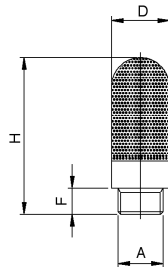
Максимальное давление / maximum pressure: 6 bar  
 Минимальная температура / minimum temperature: -10°C  
 Максимальная температура / maximum temperature: +70°C

Код Code	F	H	D	L	CH	dB	Упак. Pack.
070800001	1/8	6	16	34	2	87	25
070800002	1/4	8	19	44	12	90	25
070800003	3/8	10	24	56	17	92	25
070800004	1/2	10	24	56	17	92	10
070800005	3/4	18	48	115	-	-	5
070800006	1"	18	48	115	-	-	5



# 7100

ГЛУШИТЕЛЬ ИЗ ПОЛИЭТИЛЕНА - POROUS POLYETHYLENE SILENCER



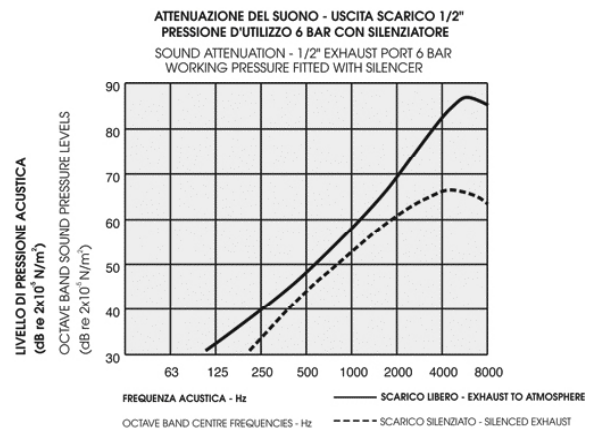
## ТЕХНИЧЕСКИЕ ХАРАКТЕРИСТИКИ / TECHNICAL CHARACTERISTICS

Максимальное давление / maximum pressure:	10 bar
Минимальная температура / minimum temperature:	-15°C
Максимальная температура / maximum temperature:	+100°C
Порог фильтрации / filtration threshold:	75 µm

Код Code	A	F	H	D	Упак. Pack.
071000001	M5	4	23	6.5	25
071000002	1/8	6	34	12.5	25
071000003	1/4	7	42.5	15.5	25
071000004	3/8	11.5	67.5	18.5	25
071000005	1/2	11	78	23.5	10
071000006	3/4	15.5	140	38.5	5
071000007	1"	19.5	160	49	5

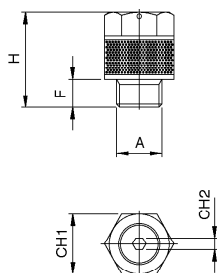
На диаграмме показано распределение звуковой частоты при давлении 6 бар потока воздуха из обычного клапана быстрого выхлопа с выпускным портом 1/2". Критический диапазон между 1 и 4 KHz, в этом диапазоне психологический эффект от громкого шума наиболее вреден. Снижение уровня шума для этого глушителя около 20-25 dB при рабочем давлении 6 бар.

In the diagram is shown the frequency distribution of the sound energy in an 6 bar air jet from a typical 1/2" control valve exhaust port. The critical region is that between 1 and 4 KHz, the range where psychological effects at high noise levels are most damaging. Sound reduction for this silencer is approximately 20-25 dB at 6 bar working pressure.



# 7110

ГЛУШИТЕЛЬ - ДРОССЕЛЬ ИЗ ПОЛИЭТИЛЕНА - POROUS POLYETHYLENE RESTRICTOR SILENCER



## ТЕХНИЧЕСКИЕ ХАРАКТЕРИСТИКИ / TECHNICAL CHARACTERISTIC

Максимальное давление / maximum pressure:	10 bar
Минимальная температура / minimum temperature:	-15°C
Максимальная температура / maximum temperature:	+100°C
Порог фильтрации / filtration threshold:	75 µm

Код Code	A	F	H	CH1	CH2	Упак. Pack.
071100001	M5	5	16	8	1.5	25
071100002	1/8	6	20.5	13	2.5	25
071100003	1/4	7	29	15	4	25
071100004	3/8	8	38	20	6	25
071100005	1/2	10	50	25	8	10

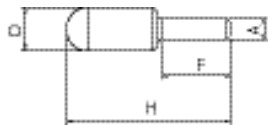
Сочитание тонкой и легкой регулировки пористого полиэтиленового глушителя увеличивает производительность данного изделия, характеристика которого показана на следующей диаграмме.

The combination of accurate and easy adjustment with the porous polyethylene silencing increase the performance of this article, which characteristics are shown in the following diagram.



## AS7100

ГЛУШИТЕЛЬ ИЗ ПОРИСТОГО ПОЛИЭТИЛЕНА ДЛЯ ШЛАНГОВ - POROUS POLYETHYLENE SILENCER FOR PUSH-IN

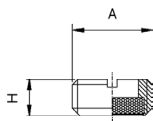


Код Code	A	F	H±3	D	Упак. Pack.
AS71000001	4	14	32	7,5	25
AS71000002	6	17	45	13	25
AS71000003	8	18	43,5	14	25
AS71000004	10	22,7	57,5	16	25
AS71000005	12	24,5	82	19	25

**NEW**

## 7120

ГЛУШИТЕЛЬ - PAD SILENCER WITH SLOT FOR SCREWDRIVER



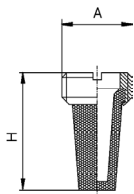
## ТЕХНИЧЕСКИЕ ХАРАКТЕРИСТИКИ / TECHNICAL CHARACTERISTICS

 Максимальное давление / maximum pressure: 10 bar  
 Температура / temperature: -10°C / +80°C  
 Порог фильтрации / filtration threshold: 120 µm

Код Code	A	H	Упак. Pack.
0712000001	1/8	4	25
0712000002	1/4	6	25
0712000003	3/8	6	25
0712000004	1/2	9	25
0712000005	3/4	10	10
0712000006	1"	10	10

## 7130

ГЛУШИТЕЛЬ - SILENCER WITH FILTERING PAD - (TAPER) WITH SLOT FOR SCREWDRIVER



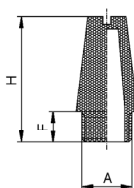
## ТЕХНИЧЕСКИЕ ХАРАКТЕРИСТИКИ / TECHNICAL CHARACTERISTICS

 Максимальное давление / maximum pressure: 10 bar  
 Температура / temperature: -10°C / +80°C  
 Порог фильтрации / filtration threshold: 50 µm

Codice Code	A	H	Conf. Pack.
0713000001	1/8	15	25
0713000002	1/4	18	25
0713000003	3/8	21	25
0713000004	1/2	27	25
0713000005	3/4	36	10
0713000006	1"	46	10

## 7140

ГЛУШИТЕЛЬ - INTEGRAL SILENCER WITH SLOT FOR SCREWDRIVER



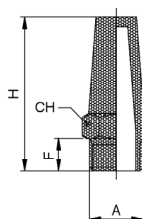
## ТЕХНИЧЕСКИЕ ХАРАКТЕРИСТИКИ / TECHNICAL CHARACTERISTICS

 Максимальное давление / maximum pressure: 10 bar  
 Температура / temperature: -10°C / +80°C  
 Порог фильтрации / filtration threshold: 50 µm

Codice Code	A	H	F	Conf. Pack.
0714000001	1/8	21	5.5	25
0714000002	1/4	27	8.5	25
0714000003	3/8	36	11	25
0714000004	1/2	44	11	25
0714000005	3/4	63	13	10
0714000006	1"	75	15	10

## 7150

ГЛУШИТЕЛЬ - INTEGRAL SILENCER WITH HEXAGONAL WRENCH



## ТЕХНИЧЕСКИЕ ХАРАКТЕРИСТИКИ / TECHNICAL CHARACTERISTICS

 Максимальное давление / maximum pressure: 10 bar  
 Температура / temperature: -10°C / +80°C  
 Порог фильтрации / filtration threshold: 50 µm

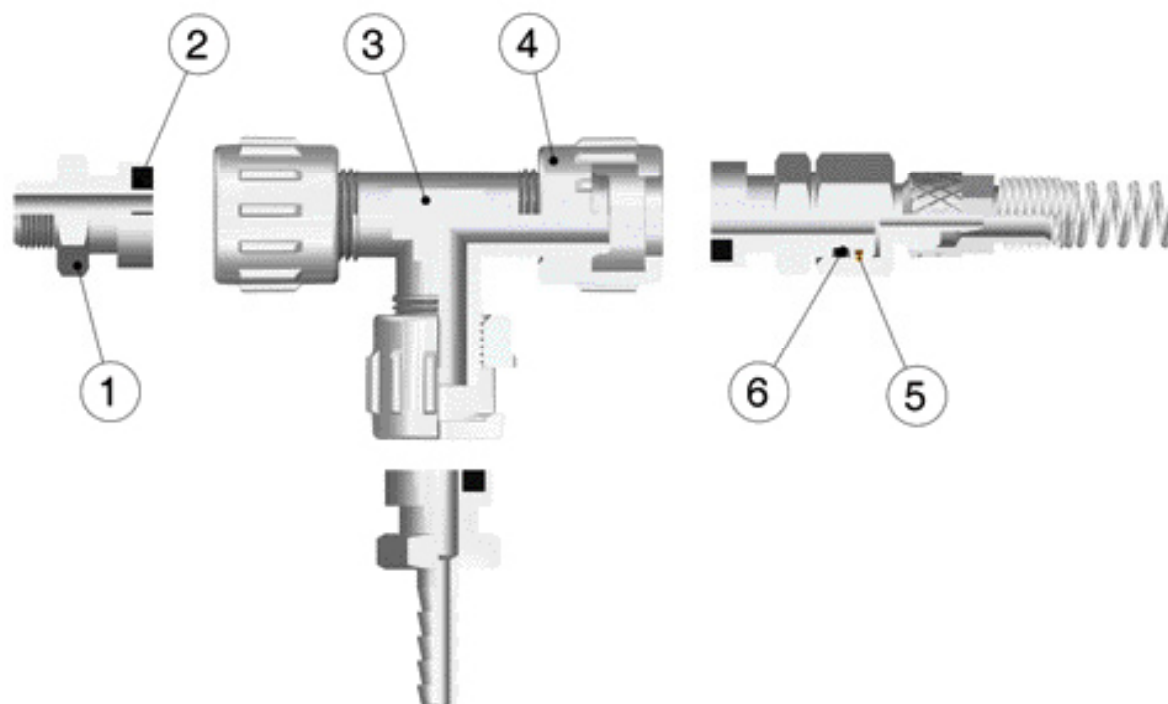
Codice Code	A	H	F	CH	Conf. Pack.
0715000001	1/8	28	6	13	25
0715000002	1/4	31.4	8	17	25
0715000003	3/8	36	10	22	25
0715000004	1/2	44	12	27	25
0715000005	3/4	54	14	32	10
0715000006	1"	66	16	41	10



# Серия 1800

ФИТИНГИ С БАЙОНЕТНЫМ СОЕДИНЕНИЕМ  
FIXTURES AND FITTINGS  
WITH BAYONET CONNECTION

## Технические характеристики / Technical Characteristics



## Части и материалы / Component Parts and Materials

1 Никелированный латунный байонет

2 Уплотнение из NBR 90

3 Никелированный латунный корпус

4 Никелированная латунная байонетная гайка

5 Бронзовое стопорное кольцо

6 Уплотнительное кольцо из NBR 70

1 Nickel-plated brass Bayonet

2 NBR 90 Seals

3 Nickel-plated brass Body

4 Nickel-plated zamac Milled Nut

5 Bronze Seeger

6 NBR 70 o-ring seal

## Давление / Pressures

Рабочее давление и рабочая температура зависят от типа используемой трубки, по этому их значения необходимо определять в соответствии с особенностями трубок.  
The working pressure and working temperatures depend on wich type of tube is used, for this reason, the values must be determinated in accordance with the tube's features.

Минимальное давление / Minimum pressure: -0.99 bar (-0.099 MPa)

Максимальное давление / Maximum pressure: 15 bar (1.5 MPa)

## Температура / Temperatures

Минимальная температура / Minimum temperature: -20 °C

Максимальная температура / Maximum temperature: +70 °C

## Резьбы / Threads

Цилиндрическая ISO 228 Classe A / Parallel gas in conformity with ISO 228 Class A.  
Метрическая ISO R/262 / Metric in conformity with ISO R/262.

## Соединяемые трубки / Connection Tubes

Пластиковые трубки:

 PA6, PA11, PA12, Полиэтилен, FEP, PTFE, \*Полиуретан,  
Плетенный ПВХ. Плетенный полиуретан для арт. 1810

\*Для полиуретановых труб требуется минимальная твердость 98.

Plastic tubes:

 PA6, PA11, PA12, Polyethylene, FEP, PTFE, \*Polyurethane,  
Braided PVC. Braided polyurethane for Art.1820

\*For Polyurethane hoses it is required a minimum hardness of 98 shore.

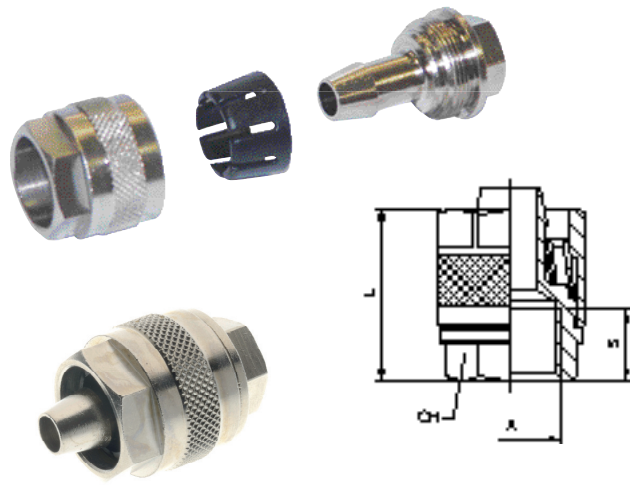
## Рабочая среда / Fluids

Сжатый воздух, жидкости при низком давлении совместимые с данным типом соединения.

Compressed air, fluids and liquids at low pressure compatible with the connection.

# 1810

ФИТИНГ ДЛЯ ШЛАНГА - FITTING FOR RUBBER HOSE



Код Code	Труба Tube	A	B	L	CH	Упак. Pack.
018100003	14/6	1/4	11	30	16	25
018100005	17/8	1/4	11	31	16	25
018100006	19/10	1/4	11	31	17	25
018100007	23/13	1/2	17	36	24	25

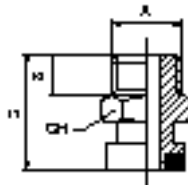
ФИТИНГ ДЛЯ ПЛЕТЕННОГО ПОЛИУРЕТАНОВОГО ШЛАНГА  
FITTINGS FOR BRAIDED POLYURETHANE HOSES



Код Code	Трубка Tube	A	B	L	CH	Упак. Pack.
018100001	10/6	1/4	11	30	15	25
018100002	12/8	1/4	11	31	16	25
018100004	15/10	1/4	11	31	17	25

# 1830

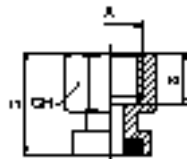
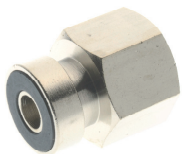
БАЙОНЕТНОЕ СОЕДИНЕНИЕ - MALE BAYONET



Код Code	A	B	C	CH	Упак. Pack.
018300001	1/8	6	19,5	15	25
018300002	1/4	8	22	15	25
018300003	3/8	9	23	19	25

# 1831

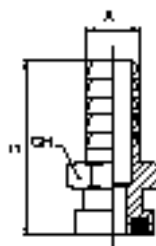
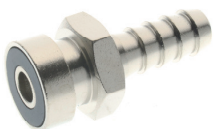
БАЙОНЕТНОЕ СОЕДИНЕНИЕ - FEMALE BAYONET



Код Code	A	B	C	CH	Упак. Pack.
018310001	1/8	8.5	19.5	15	25
018310002	1/4	11	22	17	25
018310003	3/8	11	22	20	25

# 1832

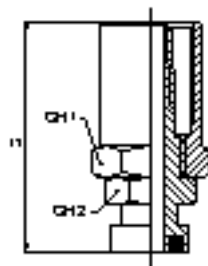
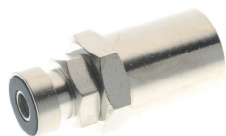
БАЙОНЕТНОЕ СОЕДИНЕНИЕ ДЛЯ ШЛАНГА - BAYONET WITH REST



Код Code	Трубка Tube	A	C	CH	Упак. Pack.
018320001	int. 6	6	33.5	15	25
018320002	int. 7	7	33.5	15	25
018320003	int. 8	8	33.5	15	25
018320004	int. 9	9	33.5	15	25
018320005	int. 10	10	33.5	15	25
018320006	int. 12	12	33.5	15	25

# 1833

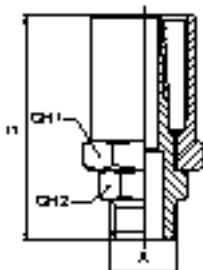
БАЙОНЕТНОЕ СОЕДИНЕНИЕ ДЛЯ РЕЗИНОВОГО ШЛАНГА- BAYONET FOR RUBBER HOSE



Код Code	Шланг Tube	CH1	CH2	C	Упак. Pack.
0183300001	est. 14 - int. 6	17	15	44.5	25
0183300002	est. 17 - int. 8	20	15	44.5	25
0183300003	est. 19 - int. 10	22	15	44.5	25

# 1840

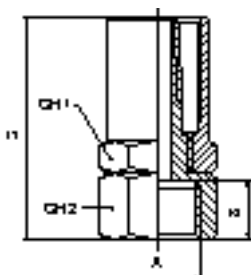
БАЙОНЕТНОЕ СОЕДИНЕНИЕ ДЛЯ РЕЗИНОВОГО ШЛАНГА - MALE FOR RUBBER HOSE



Код Code	Шланг Tube	A	CH1	CH2	C	Упак. Pack.
0184000008	10/6	1/4	15	17	43	25
0184000009	12/8	1/4	15	17	43	25
0184000001	14/6	1/4	17	17	43	25
0184000010	15/10	1/4	18	17	43	25
0184000002	17/8	1/4	20	17	43	25
0184000003	17/8	3/8	20	19	44	25
0184000004	19/10	1/4	22	17	43	25
0184000005	19/10	3/8	22	19	44	25
0184000006	17/10	1/4	20	17	43	25
0184000007	16/10	3/8	20	19	44	25

# 1841

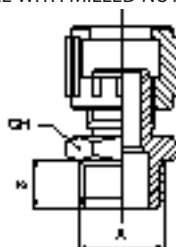
БАЙОНЕТНОЕ СОЕДИНЕНИЕ ДЛЯ РЕЗИНОВОГО ШЛАНГА - FEMALE FOR RUBBER HOSE



Код Code	Шланг Tube	A	B	C	CH1	CH2	Упак. Pack.
0184100006	10/6	1/4	11	43	15	17	25
0184100007	12/8	1/4	11	43	15	17	25
0184100001	14/6	1/4	11	43	17	17	25
0184100008	15/10	1/4	11	43	18	17	25
0184100002	17/8	1/4	11	43	20	17	25
0184100003	17/8	3/8	11.5	43.5	20	20	25
0184100004	19/10	1/4	11	43	22	17	25
0184100005	19/10	3/8	11.5	43.5	22	20	25

# 1850

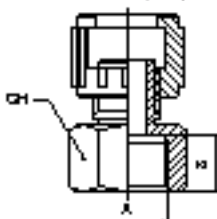
СОЕДИНЕНИЕ С БАЙОНЕТНОЙ ГАЙКОЙ - MALE WITH MILLED NUT



Код Code	A	B	CH	Упак. Pack.
0185000001	1/8	6	14	25
0185000002	1/4	8	15	25
0185000003	3/8	9	19	25

# 1851

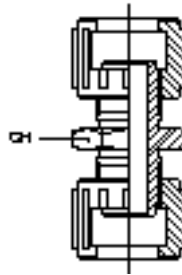
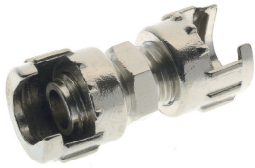
СОЕДИНЕНИЕ С БАЙОНЕТНОЙ ГАЙКОЙ - FEMALE WITH MILLED NUT



Код Code	A	B	CH	Упак. Pack.
0185100001	1/4	11	17	25
0185100002	3/8	11	20	25

## 1852

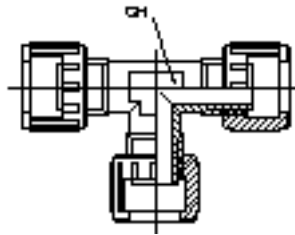
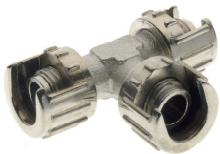
СОЕДИНЕНИЕ С 2-мя БАЙОНЕТНЫМИ ГАЙКАМИ - DOUBLE MILLED NUT



Код Code	A	CH	Упак. Pack.
0185200001	1/4	15	25

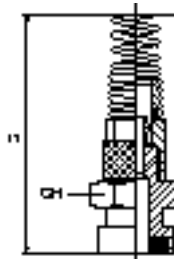
## 1853

ТРОЙНИК С БАЙОНЕТНЫМИ ГАЙКАМИ - TEE WITH MILLED NUTS



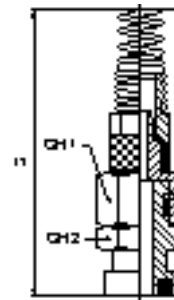
Код Code	A	CH	Упак. Pack.
0185300001	1/4	13	25

## 1855

 БАЙОНЕТНОЕ СОЕДИНЕНИЕ + ГАЙКА С ПРУЖИНОЙ  
 STRAIGHT FITTING WITH BAYONET CONNECTION + NUT AND SPRING


Код Code	Трубка Tube	CH	C	Упак. Pack.
0185500001	6/4	15	110	25
0185500002	8/6	15	115	25
0185500003	10/8	15	123	25
0185500004	12/10	16	130	25

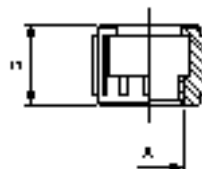
## 1860

 ПОВОРОТНОЕ БАЙОНЕТНОЕ СОЕДИНЕНИЕ + ГАЙКА С ПРУЖИНОЙ  
 SWIVEL STRAIGHT FITTING WITH BAYONET CONNECTION + NUT AND SPRING


Код Code	Трубка Tube	CH1	CH2	C	Упак. Pack.
0186000001	6/4	15	15	120	25
0186000002	8/6	15	15	125	25
0186000003	10/8	15	15	134	25
0186000004	12/10	17	17	141	25

## 1808

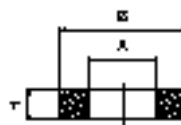
БАЙОНЕТНАЯ ГАЙКА - MILLED NUT



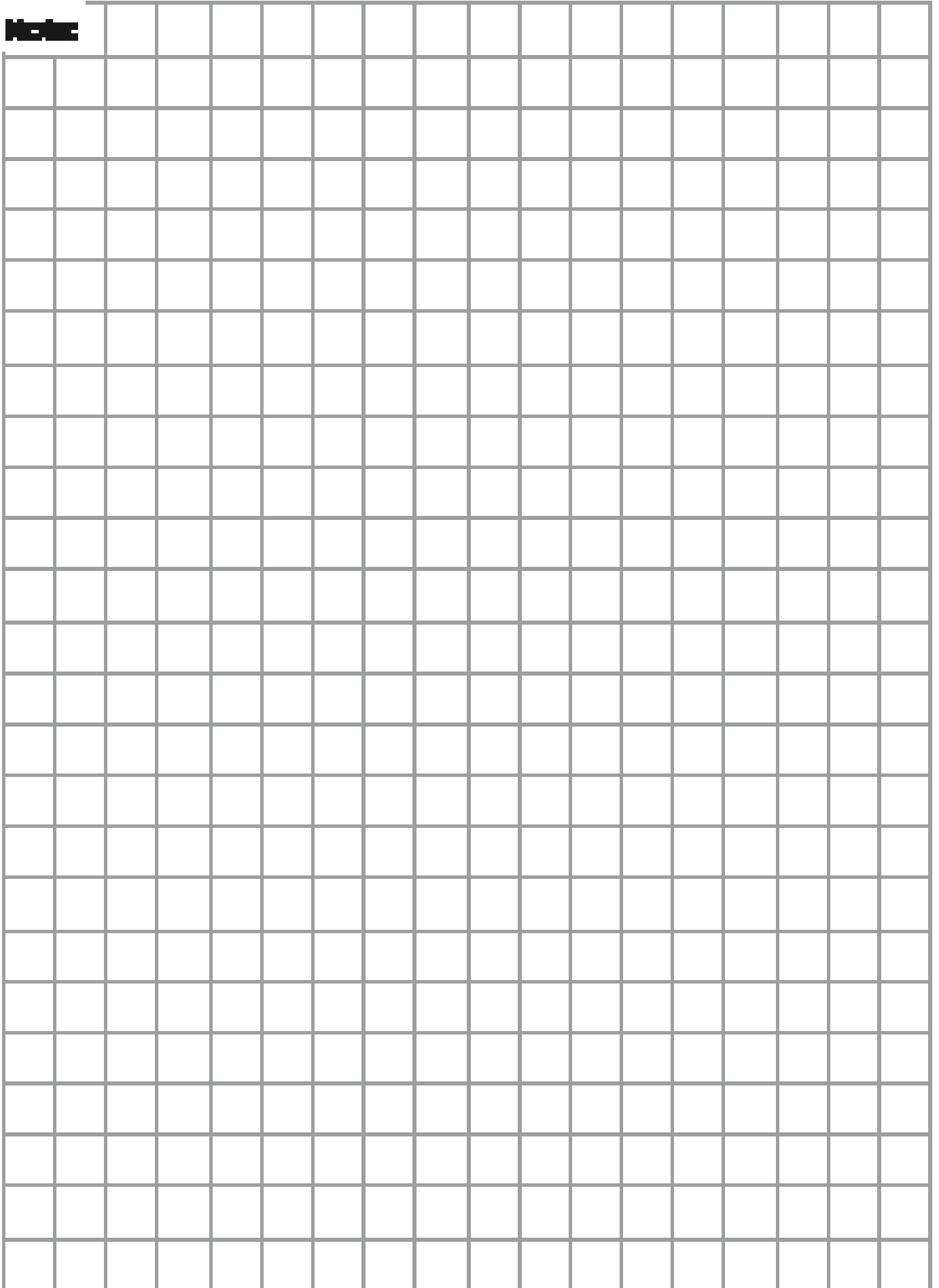
Код Code	A	C	Упак. Pack.
01808008003NT	1/4	16	25

## 1864

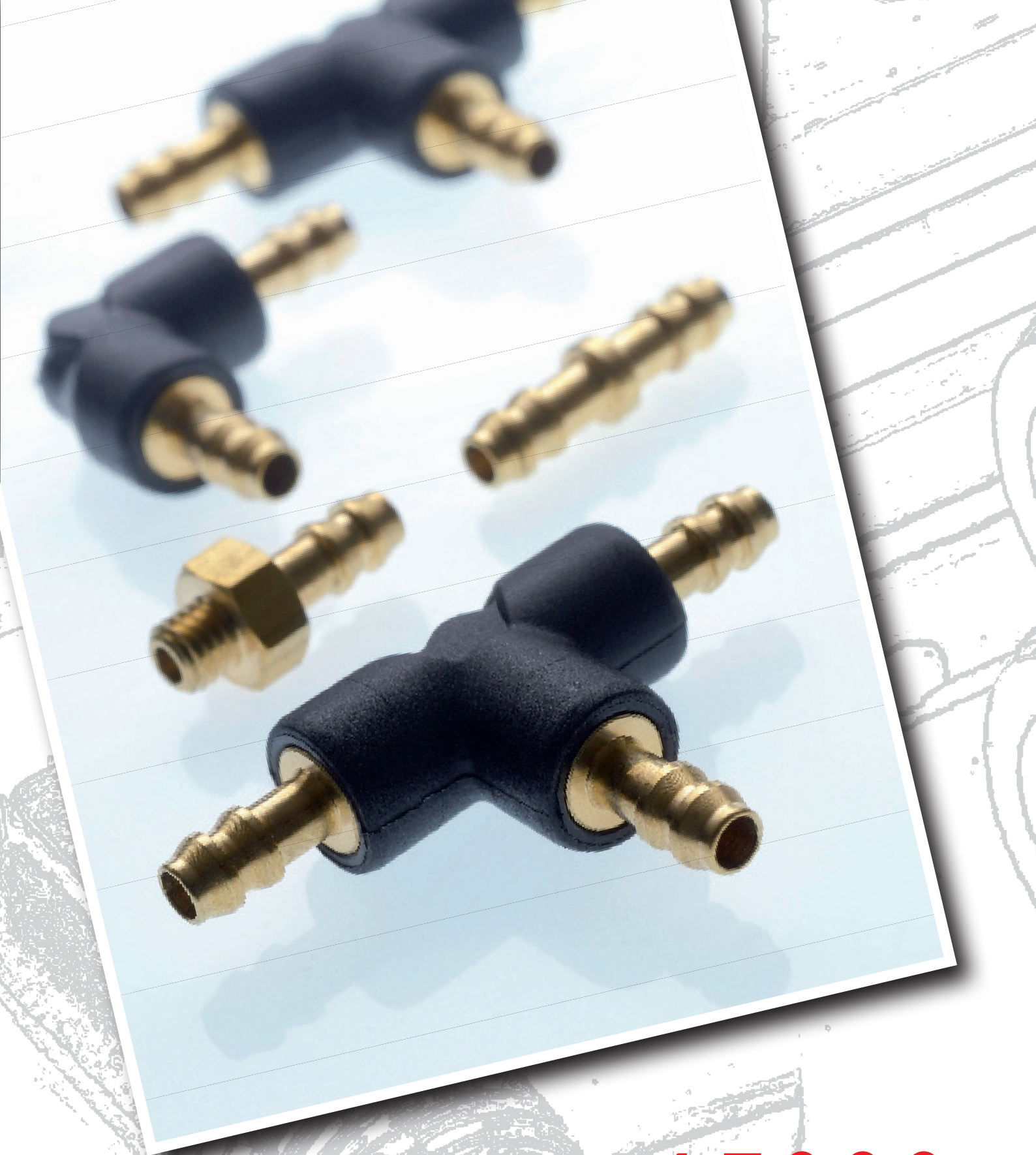
ПРОКЛАДКА ДЛЯ БАЙОНЕТНОГО СОЕДИНЕНИЯ - TIGHTENING SEAL FOR FITTINGS WITH BAYONET CONNECTION



Код Code	A	B	H	Упак. Pack.
018640024Z700	7	13	3	50

**Метр**

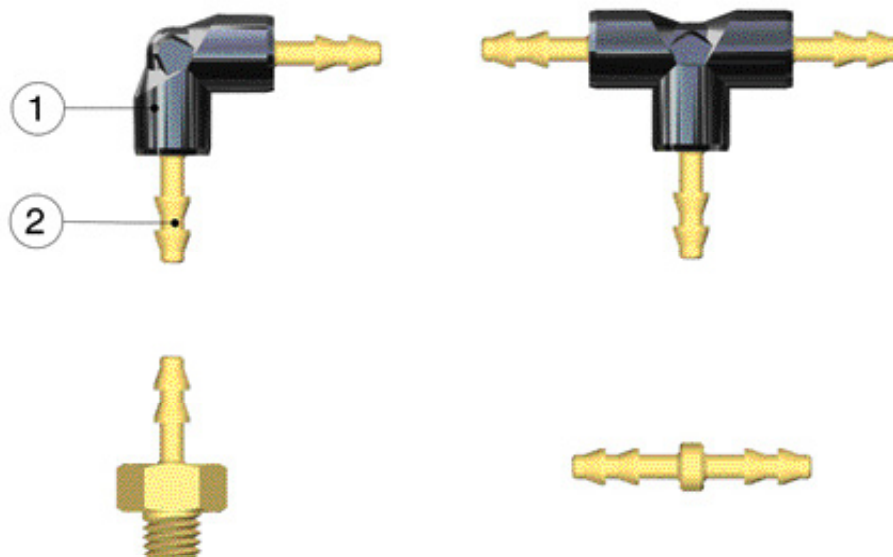




# Серия 15000

СОЕДИНЕНИЯ ДЛЯ ПЛАСТИКОВЫХ ТРУБОК  
HOSE ADAPTERS FOR PLASTIC TUBES

## Технические характеристики / Technical Characteristics



## Части и материалы / Component Parts and Materials

- 1 Технополимерный корпус
- 2 Латунное соединение

- 1 Tecnopolymer Body
- 2 Brass Hose Adapter

## Давление / Pressures

Минимальное давление / Minimum pressure: -0.99 bar (-0.099 MPa)  
 Максимальное давление / Maximum pressure: 10 bar (1 MPa)

## Температура / Temperatures

Минимальная температура / Minimum temperature: -10 °C  
 Максимальная температура / Maximum temperature: +80 °C

## Резьбы / Threads

Метрическая ISO R/262 / Metric in conformity with ISO R/262.

## Рабочая среда / Fluids

Сжатый воздух / Compressed air.

## Соединяемые трубки / Connection Tubes

Гибкие пластиковые трубки:  
 Полиуретан.

Flexible tubes in plastic:  
 Polyurethane.

# 15000

ПРЯМОЕ СОЕДИНЕНИЕ - STRAIGHT HOSE MALE ADAPTOR



Код Code	D	A	B	L	CH	Упак. Pack.
1500000014V00	2	M5	4	17	8	50
1500000016Q00	3	M5	4	17	8	50
1500000010R00	4	M5	4	18	8	50
1500000017S00	6	M5	4	18	8	50

# 15040

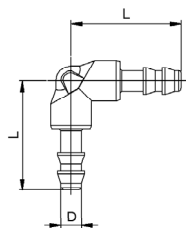
ПРЯМОЕ СОЕДИНЕНИЕ - STRAIGHT BULKHEAD HOSE ADAPTOR



Код Code	D	D1	L	Упак. Pack.
150400001W900	2	2	20	50
150400001FG00	3	2	20	50
150400001X000	3	3	20	50
150400001FH00	4	3	21	50
150400001X100	4	4	22	50
150400001FM00	6	4	22	50
150400001X400	6	6	22	50

# 15130

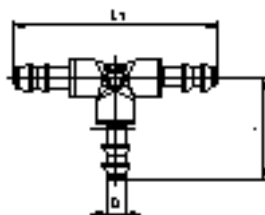
УГЛОВОЕ СОЕДИНЕНИЕ - BULKHEAD ELBOW HOSE ADAPTOR



Код Code	D	L	Упак. Pack.
1513000001	2	17.5	50
1513000002	3	17.5	50
1513000003	4	22	50
1513000004	6	22	50

# 15230

ТРОЙНИК Т-образный - BULKHEAD TEE HOSE ADAPTOR



Код Code	D	L	L1	Упак. Pack.
1523000001	2	17.5	35	50
1523000002	3	17.5	35	50
1523000003	4	22	44	50
1523000004	6	22	44	50

**Матрица**
